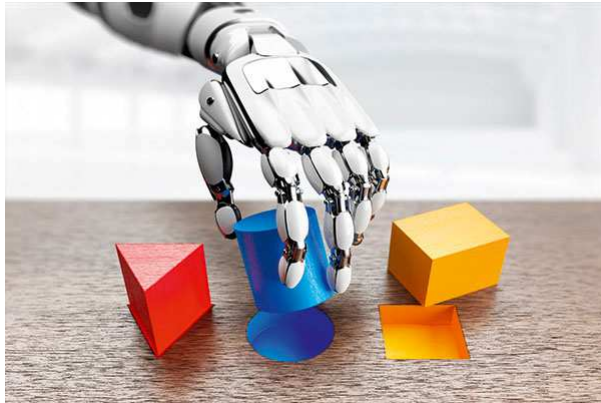


# Pressemitteilung

Berlin, 21. Oktober 2019

## Machine Learning in Echtzeit mit Dlib



Kithara Software hat die Anbindung der Software-Bibliothek Dlib innerhalb des Kithara-Echtzeitsystems bekanntgegeben. Die offene Bibliothek, welche Algorithmen und Werkzeuge für die Programmierung komplexer Machine-Learning-Anwendungen bereitstellt, lässt sich so auch in Verbindung mit harten Echtzeiteigenschaften nutzen.

Mit Dlib unterstützt das Windows-basierte Echtzeitbetriebssystem Kithara RealTime Suite zum ersten Mal eine dedizierte Software zur Entwicklung im Bereich Machine Learning. Selbstlernende Systeme können dank Echtzeit auf eine optimierte Kommunikation der eingehenden Informationen zurückgreifen oder schnellere Steuerungsreaktionen auslösen, beispielsweise bei der Entscheidungsfindung.

„Dlib ist nicht die erste externe Funktionsbibliothek, die von unserer Software eingebunden wird. So setzen wir bereits seit Jahren mit Erfolg auf etablierte Bildverarbeitungsbibliotheken. Mit der direkten Anbindung von Dlib an Kithara RealTime Suite wollen wir nun auch eine Brücke zwischen Echtzeit und Machine Learning bauen, um den einfachen Zugang zu solch komplexen Funktionen bereitzustellen. Dies ermöglicht auch den praktischen Einsatz von künstlicher Intelligenz mit zeitkritischen Anforderungen, etwa im Maschinenbau“, erklärte Uwe Jesgarz, Geschäftsführer von Kithara Software GmbH.

**Verantwortlich**

Kithara Software GmbH  
Uwe Jesgarz

**Leserkontakt**

Telefon: +49 30 2789673-0  
Fax: +49 30 2789673-20  
E-Mail: [info@kithara.com](mailto:info@kithara.com)  
Internet: [www.kithara.com](http://www.kithara.com)

Dlib ist eine offene Softwarebibliothek, die sich in jedes Projekt kostenfrei implementieren lässt. Neben Algorithmen für maschinelles Lernen inklusive Deep Learning sowie Features für weitere Anwendungsbereiche, beinhaltet die Bibliothek zudem auch Funktionen für maschinelles Sehen. Die von Kithara ebenfalls bereitgestellte Echtzeit-Bilderfassung und -verarbeitung lässt sich so mit Machine Learning verbinden und im selben Echtzeitkontext ausführen.

Die Dlib-Anbindung ist für Kithara der erste aktive Vorstoß auf dem Gebiet Machine Learning in Echtzeit, wobei eine Ausweitung in diesem Bereich bereits geplant ist. Weitere Unterstützungen von Softwarelösungen wie TensorFlow oder MXNet werden derzeit evaluiert.

\*\*\*

## **Kithara Software GmbH**

Kithara ist Spezialist für Echtzeitlösungen, speziell für die Windows-Betriebssystemfamilie. Die Echtzeiterweiterung Kithara RealTime Suite ist eine umfassende Systembibliothek für hardwarenahe Programmierung, Kommunikation, Automatisierung und Bildverarbeitung. Die Software bildet eine einfach anwendbare und leistungsfähige technische Basis für anspruchsvolle Anwendungen in Produktion und Fertigung, Robotik, Automobilelektronik sowie Steuerungs-, Mess- und Regelungstechnik. Sie ist damit Kernbestandteil im Maschinenbau, bei Prüfständen und anderen Spezialapplikationen. Kithara hat Vertretungen in den USA sowie Asien und unterstützt weltweit agierende Unternehmen bei der Realisierung innovativer Projekte.

- ca. 2.000 Zeichen (inkl. Leerzeichen)
- Sperrvermerk: zur sofortigen Veröffentlichung freigegeben
- Bitte senden Sie uns ein Belegexemplar zu. Vielen Dank!
- Bild: Science RF/stock.adobe.com
- Ansprechpartner für Presse: Martin Ebert
- E-Mail: m.ebert@kithara.com
- Telefon: +49 30 2789673-14



Kithara Software GmbH, Alte Jakobstraße 78, 10179 Berlin, Germany  
Telefon: +49 30 2789673-0, Fax: +49 30 2789673-20  
E-Mail: info@kithara.com  
Internet: www.kithara.com